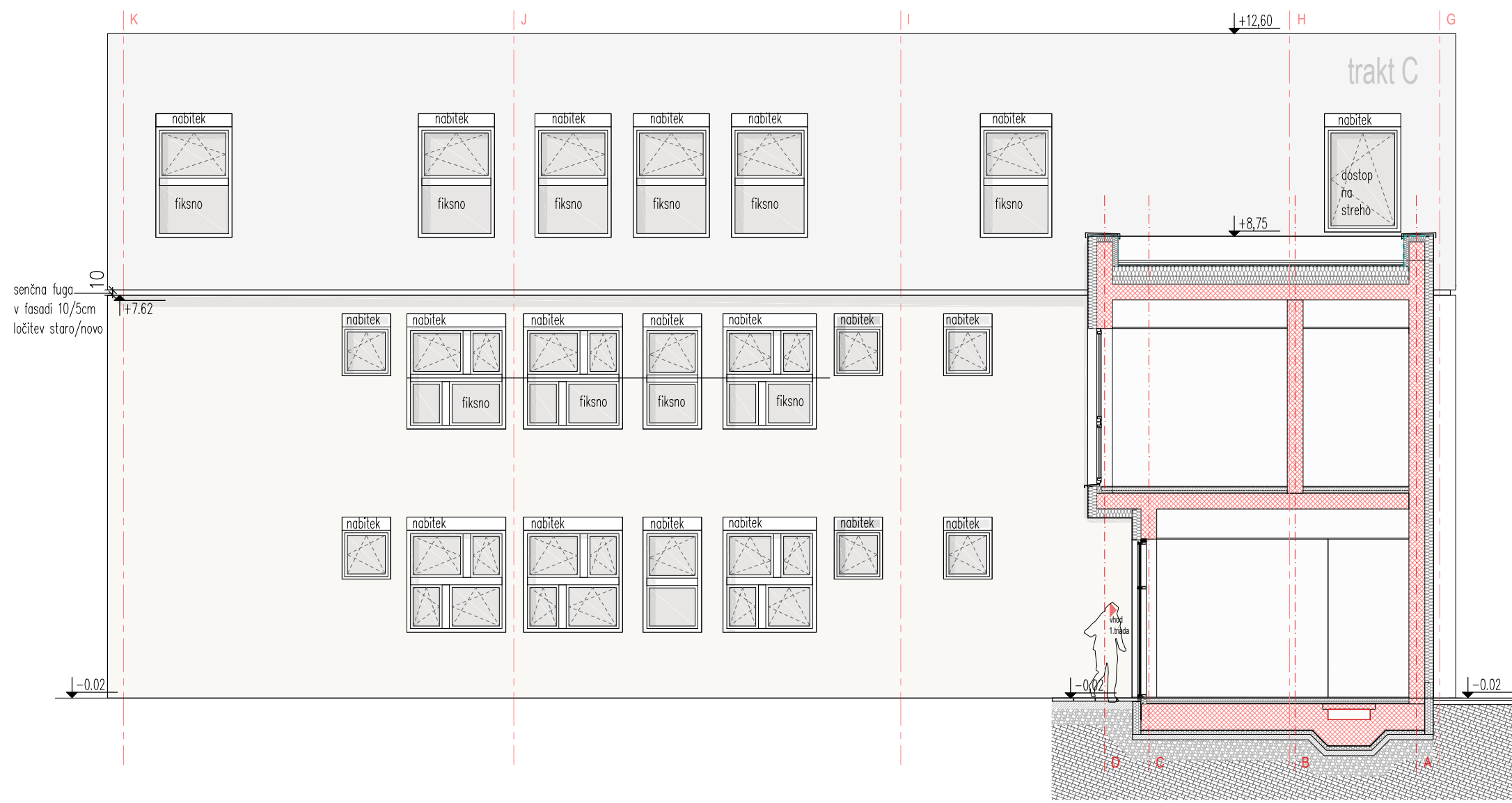
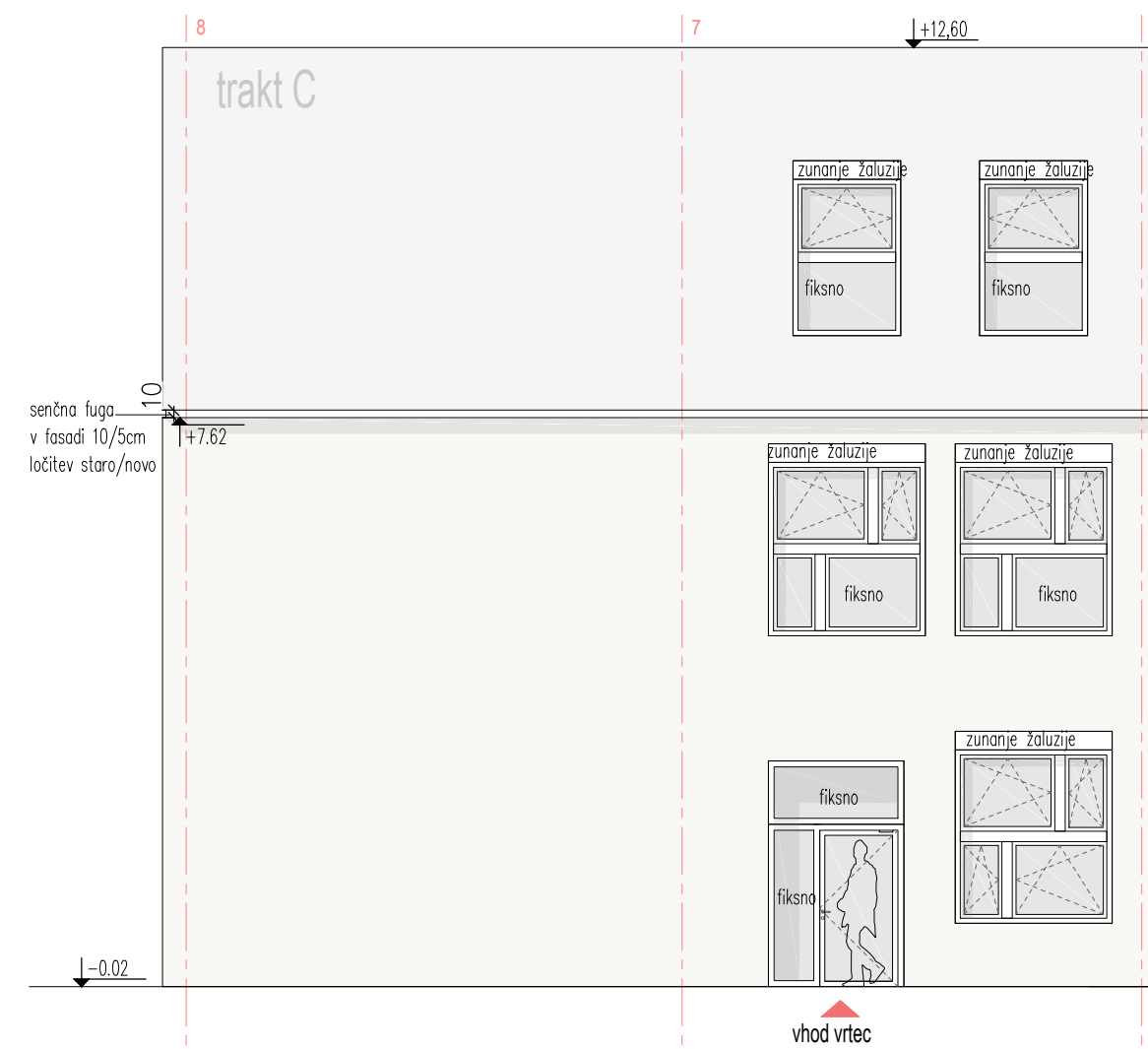


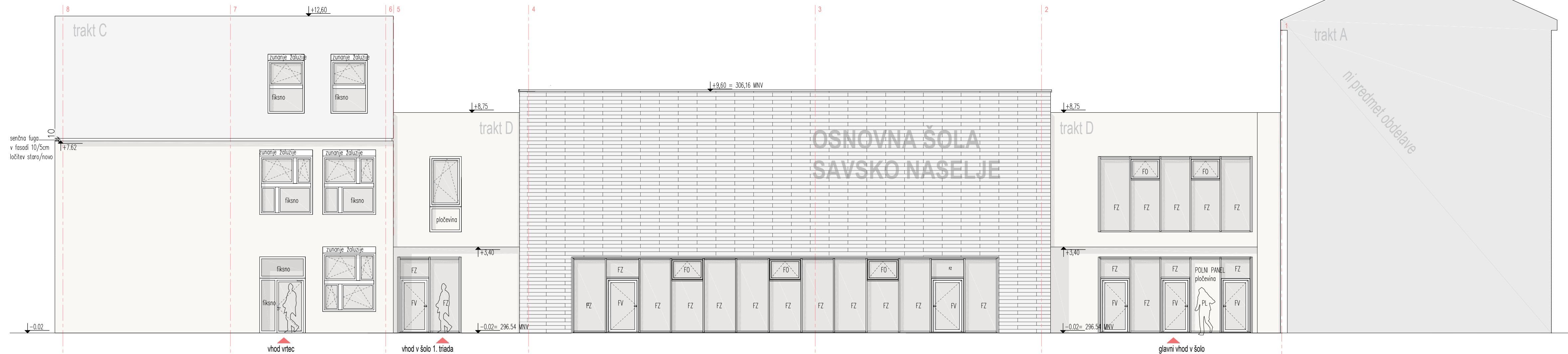
SEVERNA FASADA _TRAKT C



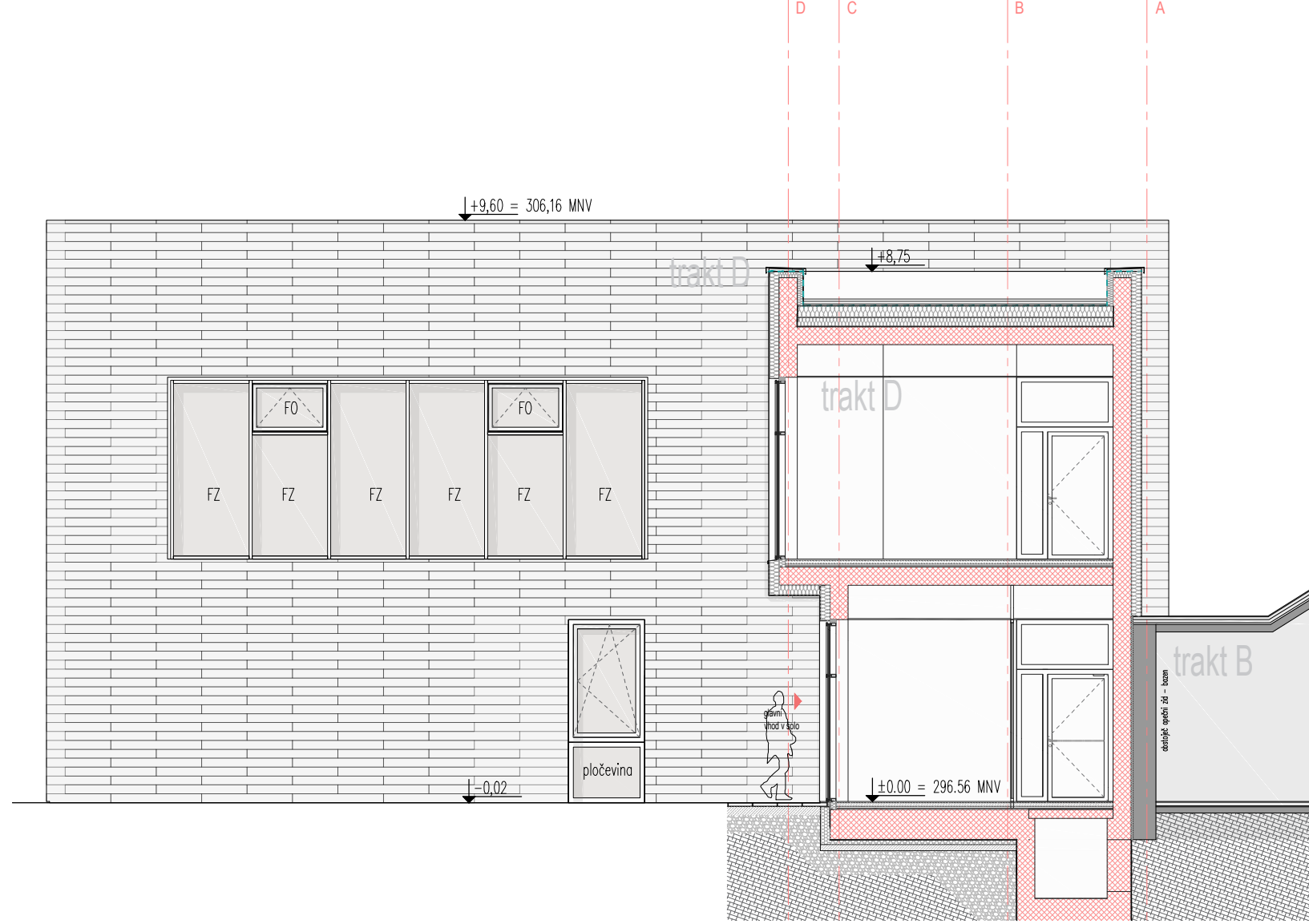
VZHODNA FASADA _TRAKT C



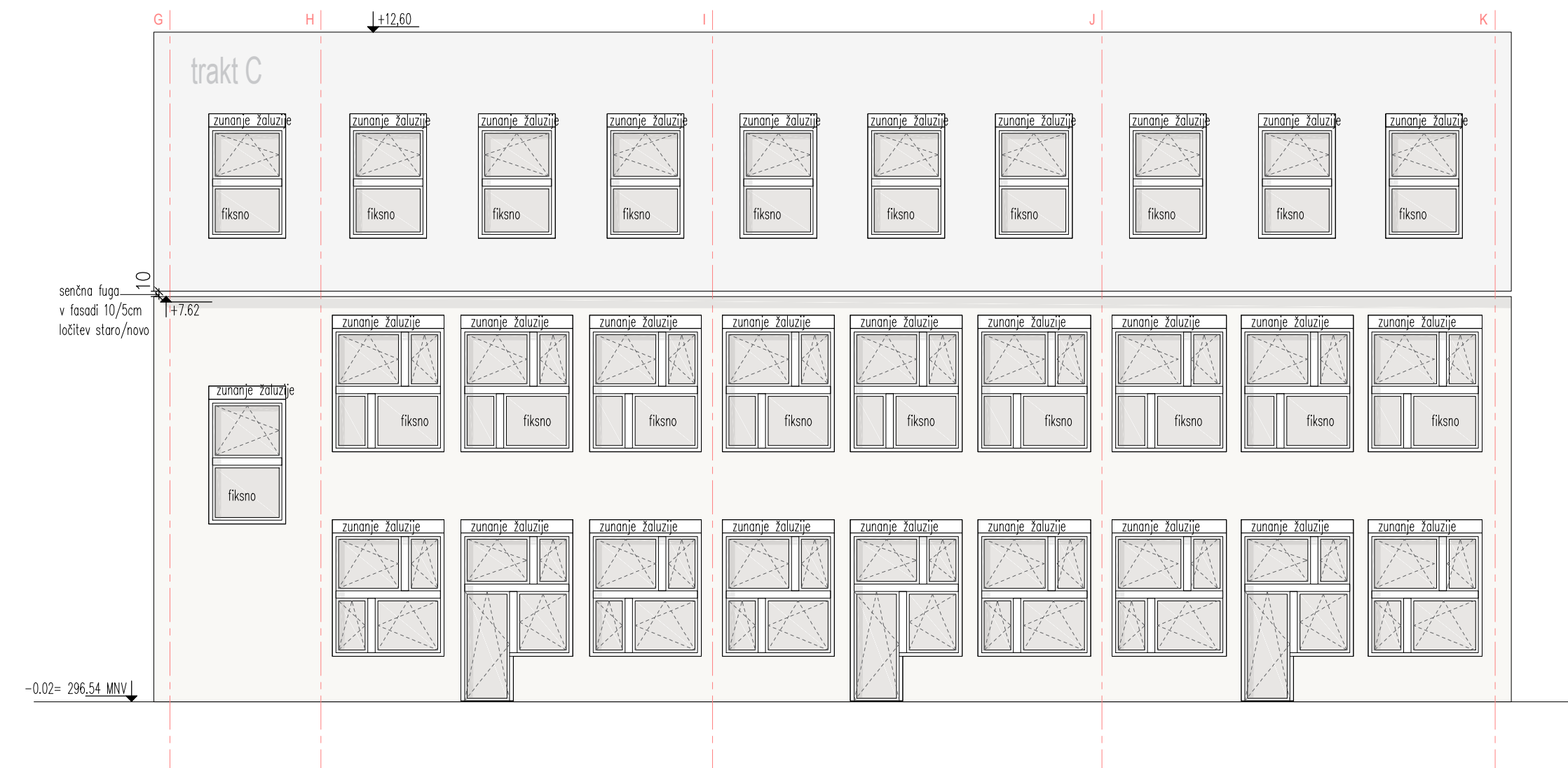
VZHODNA FASADA _TRAKT D



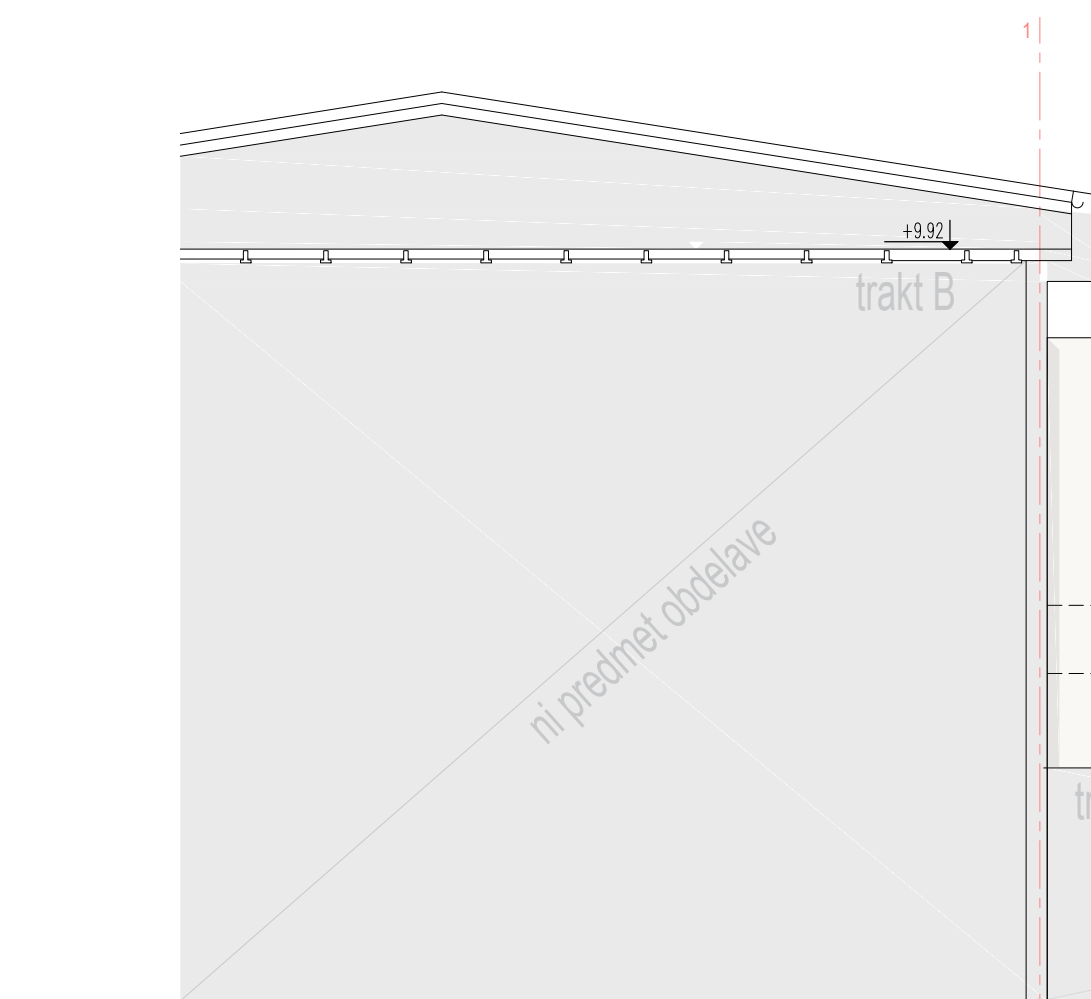
SEVERNA FASADA _TRAKT D



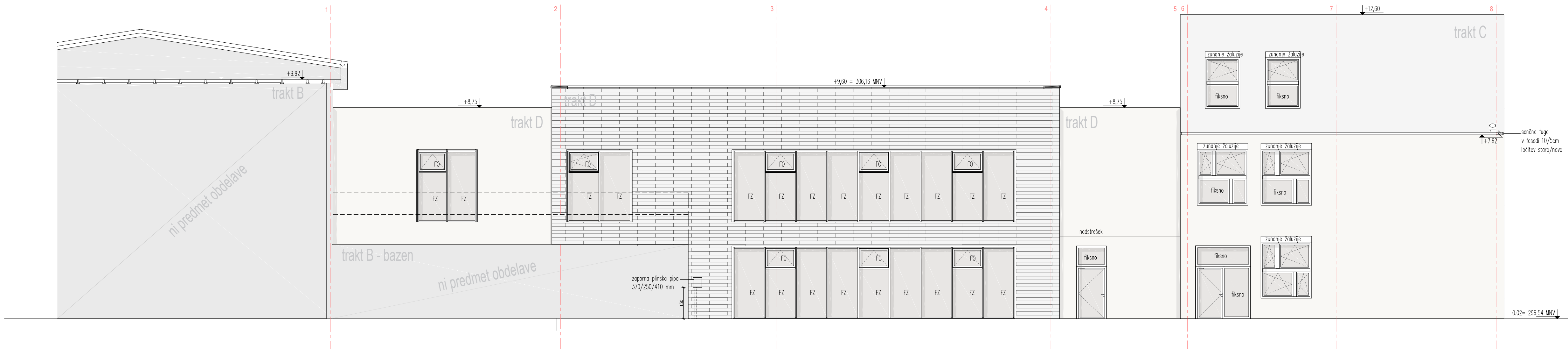
JUŽNA FASADA _TRAKT C



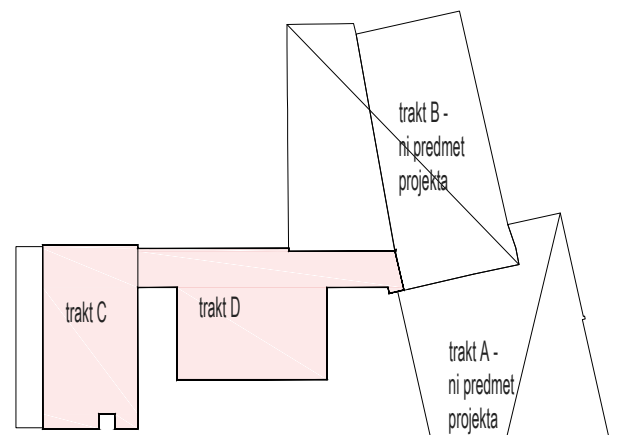
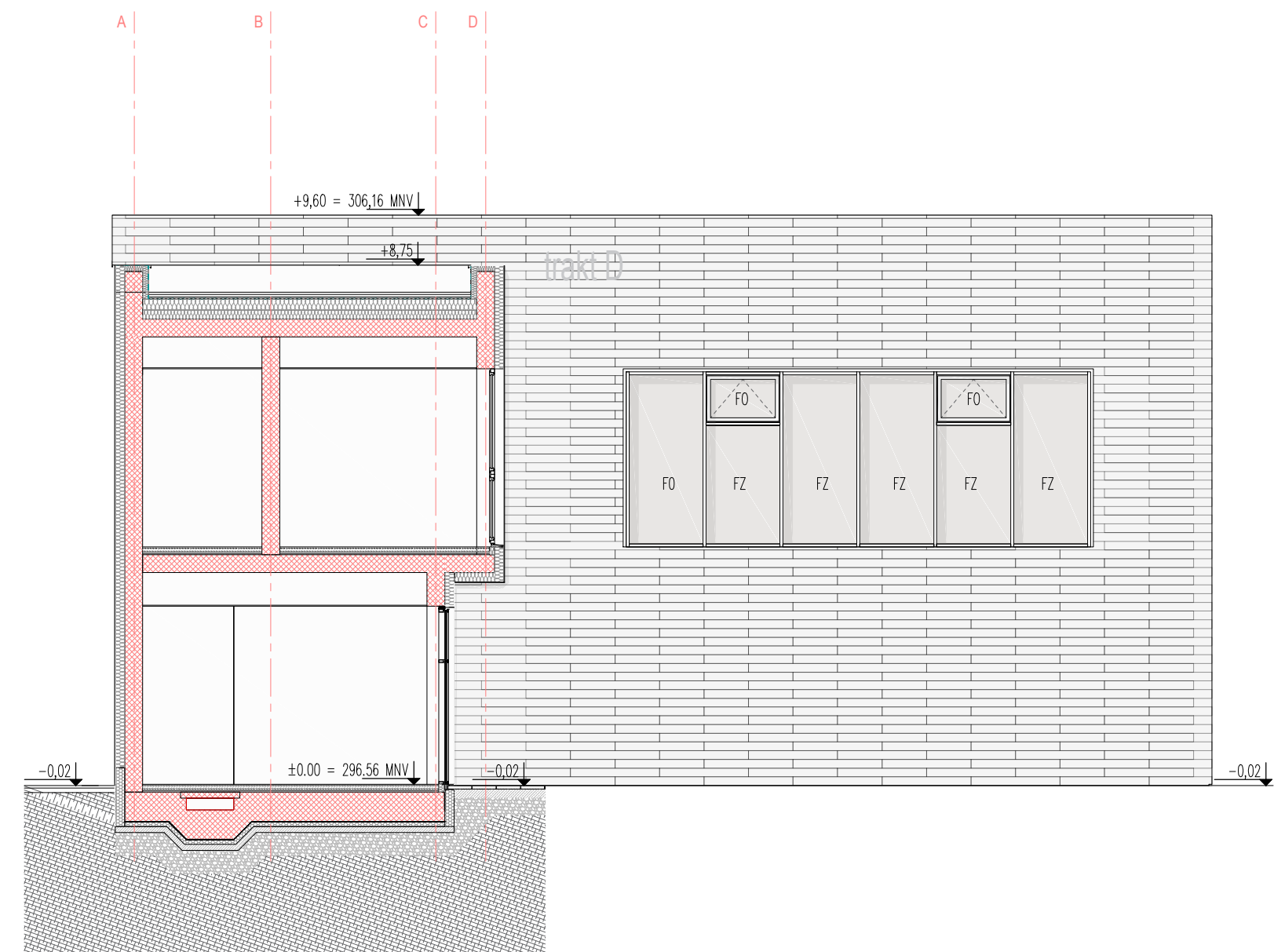
ZAHODNA FASADA _TRAKT C



ZAHODNA FASADA _TRAKT D



JUŽNA FASADA _TRAKT D



OPOMBA:
slog TI na zasadah se poveča skladno z norm. PURES.
V sestavih konstrukcijskih slojev, poploh, tehničnem
poročilu ter GF so predvideni navi sloji.

±0.00= 296.56 MNV

OBEZPEČNO PREVERITI VSE MERE NA LICU MESTA!

KOMUNAPROJEKT d.d. DRUŽBA ZA PROJEKTIRANJE, URBANIZEM, INŽENIRING IN POSREDOVANJE	
OBJEKT:	OŠ Savsko naselje - obnova kuhinje z dozidavo jedinice ter delna prenova obstoječe stavbe šole
INVESTITOR:	Mestna občina Ljubljana Mestni trg 1, 1000 Ljubljana
VRSTA PROJEKTA:	PZI - projektna dokumentacija za izvedbo
ŠT. PROJEKTA:	424519
VRSTA NACRTA:	Arhitektura
VSEBINA RISBE:	Fasade _trakt C, trakt D
VODJA PROJEKTA:	Maksim Sešelj, univ. dipl. inž. arh., A. 0659
SODELAVCI:	Anamarija Podgoršek, univ. dipl. inž. arh.